

Privé wellnessoase tussen de wijngaarden

Een uitzonderlijke sauna waarin exclusiviteit en genieten samenkomen

Woerden, februari 2026 - Te midden van een gerenommeerd wijndomein in de glooiende heuvels van de Saar (DE), omgeven door mineraalrijke leisteenbodems waar enkele van de beste wijnen van Duitsland vandaan komen, bevindt zich een unieke wellnessoase. Hier realiseerde KLAFS een op maat gemaakte DOME sauna. Ontworpen voor een wijnbouwer die de hoogste eisen stelt aan vakmanschap en esthetiek.

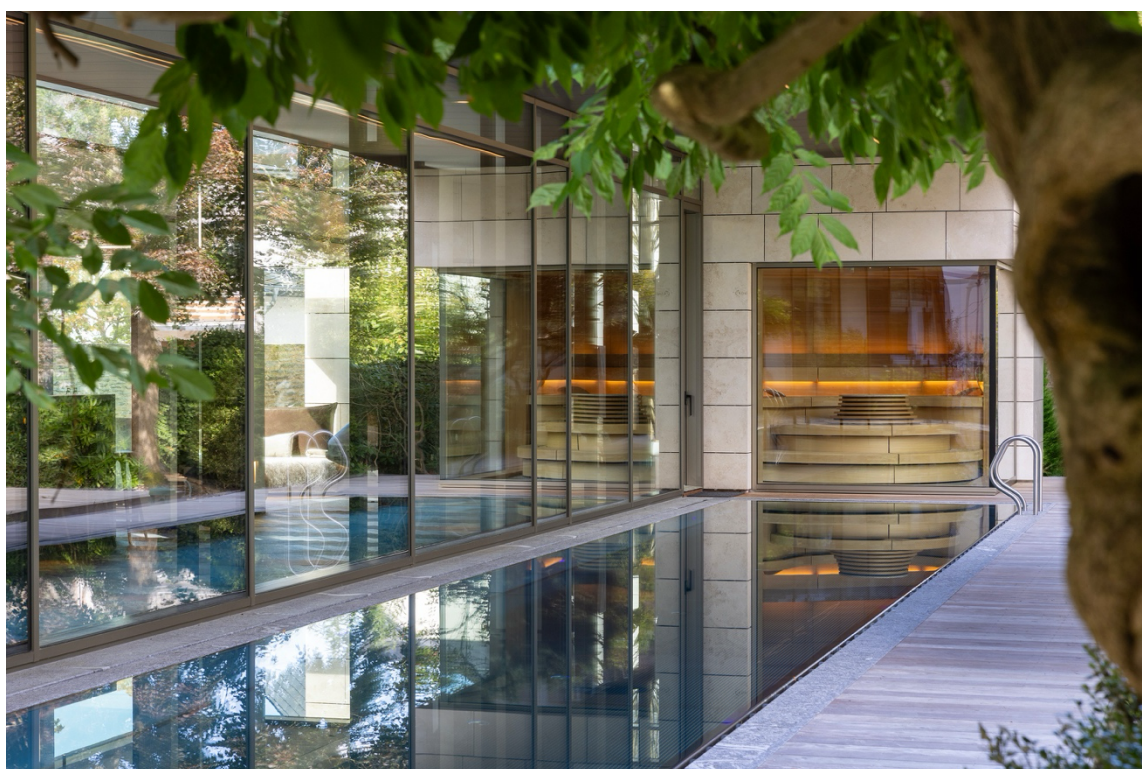


Vergezichten in alle opzichten: royale panoramische glasfronten openen het zicht op zwembad en wijngaarden – een ontwerp waarin de grens tussen binnen en buiten vervaagt.

Met uitzicht op het aangrenzende zwembad en de uitgestrekte wijngaarden belichaamt deze exclusieve sauna een nieuwe dimensie van welzijn en weerspiegelt het ontwerp de geest van het wijnhuis; een toewijding aan kwaliteit en het plezier van verrijnd genieten.

Architectuur met bezieling, een sauna als uitdrukking van levenskunst

Voor de privésauna legde de opdrachtgever de nadruk op een individuele vormgeving waarin precisie en vakmanschap samenkomen met comfort en exclusief design. In de balans tussen hedendaagse architectuur en het behoud van het historische landgoed ontstond een exclusieve plek van rust, die zich elegant voegt in het totaalconcept. De wens was een saunakachel met de uitstraling van een open haard, als centraal element in de ruimte en bedoeld om een warme, intieme kampvuursfeer te creëren. Met de exclusieve DOME sauna wist KLAFS deze visie op overtuigende wijze te realiseren.



Een uniek samenspel van hout, koper en licht

Het hart van de ruimte wordt gevormd door de MAJUS opgietskachel, centraal gepositioneerd en bron van een bijna meditatieve warmte. De markante bekleding, opgebouwd uit talrijke organisch gebogen lamellen, versterkt het karakteristieke ontwerp dat wordt gekenmerkt door vloeiende lijnen. Daarboven benadrukt een indrukwekkend koepeldak van warm, natuurlijk glanzend koper de centrale positie van de kachel. De bijzondere vorm, het materiaal en het doordachte lichtconcept maken de combinatie van kachel, kachelbekleding en koepel tot een uitgesproken blikvanger. De glooiende lig- en zitbanken met zacht afgeronde hoeken sluiten aan op de golvende vormtaal en versterken het esthetische geheel. Dankzij maatwerkoplossingen en exclusieve designaccenten overtrof het ontwerp uiteindelijk alle verwachtingen van de opdrachtgever.



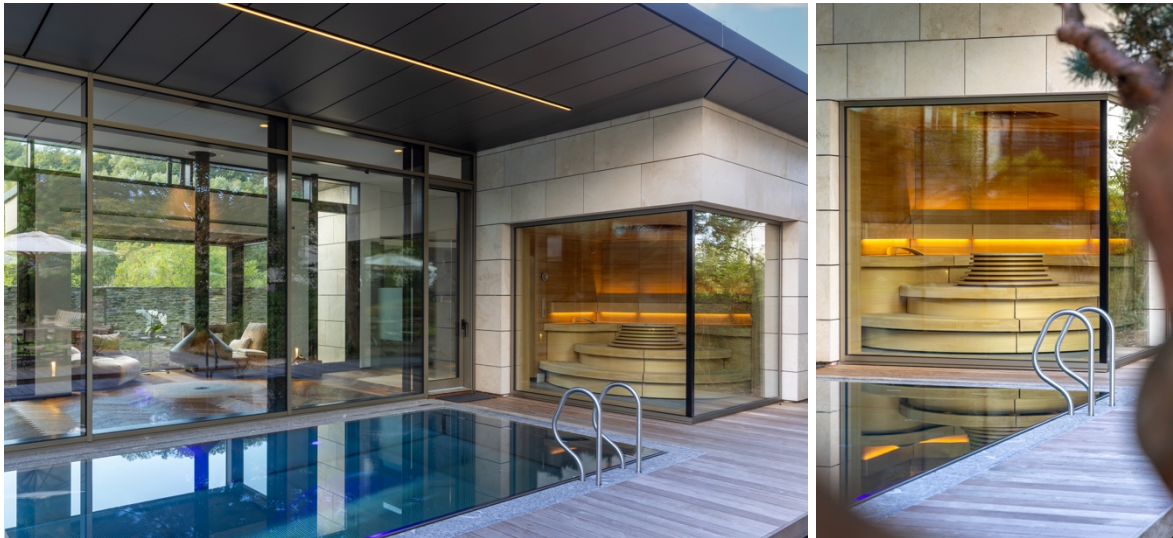
De centraal geplaatste saunakachel in het hart van het maatwerkontwerp roept het gevoel van een intiem kampvuur op – een plek waar design en welzijn samenkomen.

KLAFS vakmanschap in perfectie

Een belangrijke wens van de opdrachtgever was om, ondanks zijn lengte van meer dan twee meter, onbelemmerd te kunnen genieten van het uitzicht op de aangrenzende fitnessruimte en het zwembad. Om dit mogelijk te maken werd het ontwerp tot op de millimeter nauwkeurig gepland en vervaardigd uit materialen van de hoogste kwaliteit.

Royale, geïsoleerde glasfronten openen het zicht op het omliggende landschap en dragen tegelijkertijd bij aan een hoge mate van energie-efficiëntie. De wandbekleding van gecertificeerde hemlockfineerpanelen versterkt het individuele karakter van het ontwerp. Het natuurlijke materiaal straalt warmte uit en zorgt voor een aangename, harmonieuze sfeer in de ruimte. De technische uitrusting met de KLAFS-besturing garandeert bovendien bedieningscomfort op het hoogste niveau.

“Door de nauwe samenwerking tussen architectenbureau Axel Roth en KLAFS is een uitzonderlijk totaalconcept gerealiseerd waarin geavanceerde technologie, minimalistisch design en exclusieve luxe in perfecte harmonie samenkomen,” aldus KLAFS-projectleider Michael Demmerle. “Voor de opdrachtgever is dit geen gewone wellnessruimte, maar een uitdrukking van een lifestyle waarin kwaliteit en genieten samenkomen.”



Het aangrenzende zwembad en de volledig uitgeruste fitnessruimte completeren het geheel en bieden alles wat een moderne wellnessoase nodig heeft. Zo wordt de sauna, net als de wijn, een expressie van exclusiviteit en levenskunst, een eerbetoon aan de traditierijke Saar en de verfijnde smaak van de opdrachtgever.

www.klafs.nl.

Noot voor de redactie:

Voor vragen, informatie, beelden en brochures kunt u contact opnemen met: MIES PR, Michelle de Ruiter, Michelle@miespr.nl of tel: +31 (0)6 45740465.

Downloadlink voor tekst en beelden:

https://miespr.filecamp.com/s/o/PB_Prive_wellnessoase_wijngaard

Over KLAFS:

KLAFS creëert sinds 1928 ontspanningsruimtes voor lichaam en geest. Keer op keer weet het bedrijf te verrassen met baanbrekende innovaties, zoals de ruimtebesparende S1 SAUNA, die met een druk op de knop binnen 20 seconden verandert van het formaat van een wandkast in een volledig functionele sauna. Dankzij deze innovatiekracht is KLAFS uitgegroeid van een klein familiebedrijf tot een wereldwijde marktleider. Vandaag de dag werken er meer dan 800 medewerkers om aan de steeds hogere eisen van klanten te voldoen - en deze te overtreffen. Van kleine privésauna's tot luxe hotelspa's. En dat doen ze overal ter wereld, met deskundig advies



van zorgvuldig opgeleide technische adviseurs en service ter plaatse door ervaren teams. Als trendsetter in de sauna-, zwembad- en spa-industrie investeert KLAFS voortdurend in onderzoek en ontwikkeling, bijvoorbeeld om de energie-efficiëntie van zijn producten verder te verhogen.